

ÜBER **300** HERSTELLER-, HÄNDLER- UND PLANER-ADRESSEN

LEUCHTENMARKT 2019

LICHT+WOHNEN Sonderheft

GEWINNSPIEL

Wir verlosen etwas ganz Besonderes:
Eine **Leuchte aus Lichtbeton**, die gleichzeitig ein Sitzkubus ist im Wert von **1450,- EUR** von der LUCEM GmbH in Aachen.

146 Seiten
Lichtideen für
Ihre Wohnräume

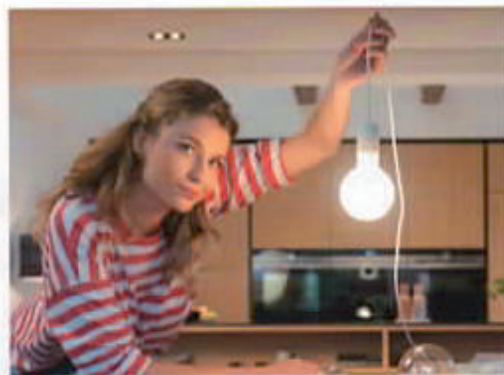
50 Seiten
Lichtplanung
und -architektur

LICHT-TRENDS

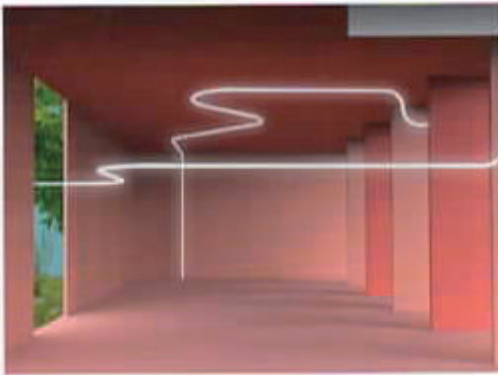
LICHTARCHITEKTUR



VIELSEITIGES LED-LICHT



LEUCHTENDESIGN



Ausgabe 3/18
D 7,90 €
A 9,30 €
CH 12,70 SFR
L 9,50 €
I 10,30 €
ZKZ 23374

03

4 9233 7 14 0790 7



STENG LICHT repräsentiert seit mehr als 100 Jahren Tradition und gleichzeitig ein vielfältiges, innovatives und modernes Sortiment an Designleuchten. Für den Objektbereich werden individuelle Lichtlösungen entwickelt. Die elegante Wandleuchte SICE integriert sich ästhetisch in die Architektur einer Kirche.

MIT **TRADITION** IN DIE **ZUKUNFT**

Die **STENG LICHT GmbH** aus Stuttgart repräsentiert einerseits eine **100jährige Tradition**, andererseits ein **vielfältiges, innovatives** und **modernes Sortiment**, welches in Zusammenarbeit mit namhaften Designern und Architekten entstanden ist und kann sich über **zahlreiche Designpreise** freuen.



Die feinstrukturierte Oberfläche der SICE gibt es zeitlos einfarbig in Schwarz und Weiß. Charmant ist die Farbkombination mit Ring in Champagner.

Alle Leuchten werden am Firmensitz nahe Stuttgart gefertigt und von dort in die ganze Welt exportiert. Die exklusiven Modelle eignen sich für universelle Anwendungen in professionellen Objekten ebenso wie für alle Bereiche des privaten Leben und Wohnens.

In traditioneller Handwerkskunst und zeitgemäßem, technischem Know-how entstehen in den eigenen Werkstätten der STENG LICHT GmbH und deren Partnerunternehmen wertige Produkte für verschiedene Sparten der Beleuchtungstechnik. Hoher Anspruch an Funktionstüchtigkeit, Material und Ästhetik bildet die Grundlage bei der Entwicklung und seriellen Fertigung exklusiver Leuchten für unterschiedlichste Anwendungen.

VIER GENERATIONEN LICHT

Die Begeisterung für technische Systeme, die Faszination des „Mediums Elektrizität“, die ständige Auseinandersetzung über die Möglichkeiten dieser Technologie und die daraus resultierende Erkenntnis der Perspektiven dieser Technik, waren für Carl Steng der Anlass, im Jahre 1911 in Stuttgart einen Betrieb für Licht & Elektrotechnik zu gründen. In einer Zeit, in der in den meisten Haushalten die Gaslampen noch üblich waren. Sein Sohn Hans führte das Unternehmen dann bis in das Jahr 1973.

In der dritten Generation übernahm 1973 Peter Steng, der Enkel des Firmengründers, die Geschäftsleitung. In der besten Tradition „schwäbischer Tüftler“ wurde er zu einem Protagonisten der damals neuartigen Niedervolttechnologie. Die Entwicklung neuer Systeme und das Faible für anspruchsvolles Design,

fürten im Laufe der Jahre zu einer respektablen Kollektion von Leuchten, die mit nationalen und internationalen Auszeichnungen gewürdigt werden. Mit dem Eintritt von Andreas Steng in die Geschäftsleitung im Jahr 1997 und der Beteiligung am Unternehmen im Jahr 2004, ist heute die vierte Generation aktiv. Andreas Steng steht heute alleine an der Spitze des Unternehmens.

Die Vielzahl an nationalen- und internationalen Designpreisen sowie die Zusammenarbeit mit namhaften Designern und Architekten spiegelt die Innovationskraft und Flexibilität des Unternehmens wieder, sich auf neue Technologien und Marktanforderungen einzustellen.

SICE – WANDLEUCHTE VON MICHAEL RAASCH

„Diese Leuchte scheint zu schweben! Unterstützt wird dieser Eindruck durch eine schlanke, weiße Lichtlinie. Sie ist illuminiert und zaubert so einen raffinierten Lichteffect“, sagt der Designer. Diese archetypische Leuchte zeichnet sich durch hohe Lichtleistung aus.

Diese Wandleuchte inszeniert Licht auf wirkungsvolle Weise, funktional und dekorativ. Ein optimales Zusammenspiel einzelner, gut arrangierter Lichtakzente setzt Räumlichkeiten wirkungsvoll in Szene. Der satinierte Diffusor sorgt für angenehm sanfte, indirekte Lichtabstrahlung. Die Formensprache dieses Modells drückt Reduktion aus. Durch ihr schlichtes, modernes Design integriert sich die Wandleuchte optimal in unterschiedlichste Architektur- und Anwendungsbereiche. Die feinstrukturierte Oberfläche gibt es in klassisch Schwarz und Weiß, sowie in Farbkombination mit champagnerfarbenem Ring.

FUNKTION



Michael Raasch

„Die Suche nach einer überraschend einfachen Lösung ist mein zentrales Thema, das mich als Gestalter antreibt. Ich stelle mir immer zuerst die Frage, wie schaffe ich es, mit einer absolut reduzierten und einfachen Designsprache ein interessantes Produkt zu gestalten. Dabei ist eine weitere Herausforderung für mich, für die Funktion eine anwendungsbezogene Lösung zu finden welche überrascht, weil man sie in dieser Form zunächst überhaupt nicht erwartet. Im Ergebnis führt diese Denkweise dazu, dass jeder Entwurf in seiner Funktion einfach und im Design auf den Punkt gebracht ist.“

FORM



neunzig° design

„Auf den ersten Blick ein schlichter Zylinder, im nächsten Moment ein sinnlich fließender Körper. Wie bei einem Wackelbild verändert sich die Leuchte AIRCOOLED im Vorbeigehen. Feine, langsam sich vertiefende Rillen modellieren eine zweite, innenliegende Figur. Dieses Wechselspiel zwischen Innen und Außen, zwischen Strenge und Weichheit macht neugierig und fordert auf, genauer hinzuschauen. Es ist dieses kleine Geheimnis, das die Faszination des Entwurfs ausmacht.“

Die flexible Pendelleuchte AIRCOOLED bietet vielfältige Anwendungsmöglichkeiten. Sichtbare, grafische Kabelführung und überraschende Zubehörteile machen diese Leuchte zu einem ästhetischen Hingucker.



PENDELLEUCHE AIRCOOLED VON NEUNZIG°DESIGN

Charakteristisches Merkmal der Pendelleuchte AIRCOOLED ist die linienhafte Struktur des Leuchtenkörpers. Er wirkt elegant und hochwertig, und nebenbei wirkt dieses Lineament wie Kühlrippen, ähnlich der AIRCOOLED Wandleuchte. Ein von den Designern gekonnt eingesetztes Stilmittel mit kluger Funktion, denn nur optimal durchlüftete LEDs haben die Lebensdauer, die der Hersteller verspricht. Das nach hinten versetzte Leuchtmittel garantiert einen blendfreien Lichtaustritt.

Ein wichtiger Designansatz liegt in der Gestaltung des Stromanschlusses. Egal ob im geplanten Neubau oder bei Installationen im Bestand, nach den Er-

fahrungen der Designer ist der Deckenauslass „nie da, wo man ihn braucht“. Um aus dieser Not eine Tugend zu machen, haben sie spezielle Verteilerdosen entwickelt. Integriert in die Leuchten-Installation an der Decke kann mit ihnen aus der sichtbaren Verkabelung eine gewollte, grafische Rauminstallation entstehen. Wie eine Skizze im Raum. Eine saubere Installation ohne Schlitze zu schlagen ist selbst dann ein Kinderspiel, wenn kein Deckenanschluss vorhanden ist, und die Pendelleuchte an eine Wandsteckdose angeschlossen wird.

Diese Leuchte gibt es in drei Variationen zur Befestigung an der Decke: als pure Pendelleuchte mit Baldachin zur direkten Einspeisung und mit sichtbarer grafischer Kabelführung mit überraschenden Zubehörteilen für die Deckenumlenkung und zur dezentrale Einspeisung; mit einem Baldachin für die Einspeisung über eine Steckdose.

WANDLEUCHE **BRIGG** GIPS VON STENG LICHT

Zeitloses Design trifft auf Farbe! Die BRIGG GIPS-Wandleuchte ist ein wahres Chamäleon unter den Leuchten. Durch ihre einfache und zugleich natürliche Oberfläche ist es möglich, die Leuchte in jeder gewünschten Wandfarbe zu überstreichen oder sie in ihrer weißen Originaloberfläche zu belassen. Über die individuelle Farbgebung integriert sich diese Leuchte formal und funktional zeitlos in jeden Raum oder kann durch einen knalligen Farbakzent zum Eyecatcher werden.

Die klare, grafische Form der klassischen Leuchte macht sie zugleich zu einem unvergänglich aktuellen Modell. Die Leuchte BRIGG GIPS, im Format von 59x94x275 mm, ist auf das Wesentliche reduziert und fügt sich in minimalistisch in jede Umgebung ein. Die Lichtabstrahlung erfolgt nach oben.

Neben den Vorzügen der individuellen Farbgestaltung ist Gips ein umweltfreundlicher Werkstoff. Das Material ist feuerbeständig, reguliert Luftfeuchtigkeit und absorbiert Schall und Geräusche. Darüber hinaus ist es vollkommen recyclebar.

„Die Farbe in der Architektur ist ein ebenso kräftiges Mittel wie der Grundriss und der Schnitt.“

Le Corbusier, 1960

FARBE



Andreas Steng

„Bei Architekten und Lichtplanern können wir mehr und mehr den Wunsch nach der Individualisierung unserer Produkte erkennen. Speziell die individuelle Farbgestaltung ist ein großes Thema. Mit der Umsetzung unserer BRIGG Leuchtenfamilie mit dem Werkstoff Gips geben wir den Planern nun ein adäquates Produkt an die Hand. BRIGG Gips-Wandleuchten können in zahlreichen Farbtönen ganz einfach mit normaler Wandfarbe überstrichen und der bauseitigen Farbgebung angepasst oder auch in der weißen Originaloberfläche verwendet werden.“

Farbe spielt bei unseren Kunden und Planern eine immer größere Rolle. Deshalb nehmen wir das Thema verstärkt in unsere Kollektion auf und werden mit der Einführung der neuen Oberfläche »Champagner« aktuellen Trends im Interior Design gerecht.“

BRIGG GIPS ist das Chamäleon unter den STENG Leuchten. Wenn man eine Designleuchte sucht, die zur Umgebung farblich abgestimmt ist, dann ist sie die perfekte Lösung.





AX-LED: Neben der Wandleuchte bietet AX-LED auch Ausführungen als Pendel-, Tisch- und Stehleuchte.



Durch ihren integrierten Schwenkmechanismus lässt sich AX-LED >>WALL<< stufenlos bis 20° neigen. Das LED-Netzteil ist im schlanken Wandgehäuse integriert. Neben der Wandleuchte bietet AX-LED auch Ausführungen als Pendel-, Tisch- und Stehleuchte.

LEUCHTENFAMILIE **AX-LED** VON PETER UND ANDREAS STENG

Minimalismus in Perfektion: Die AX-LED Produktfamilie, bestehend aus Tisch-, Steh-, Pendel-, Hänge- und Wandleuchten, zeichnet sich durch ein minimalistisches und ruhiges Design aus. Durch ihre klaren Formen sind die Leuchten im Raum unaufdringlich und streuen reduziertes, lineares Licht.

Bei der Produktentwicklung zählt höchste Qualität in allen Details von Technik und Funktion. Deshalb werden für alle Modelle ausschließlich hochwertige premium LEDs verwendet, für eine kraftvolle, warmweiße Lichtfarbe ohne zu blenden.

Alle Modelle der AX-LED Produktfamilie haben eine glatte Metalloberfläche, welche wahlweise in satiniertem oder hochglänzendem Nickel ausgearbeitet ist. Neben den silberglänzenden Oberflächen ist sie nun auch in klassischem Weiß und elegantem Schwarz erhältlich.

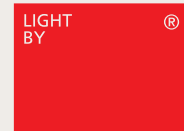


LOFT SMALL ist eine schicke, zierliche Leuchte mit intelligenten Funktionen. Der Kopf dieser Tisch- und Leseleuchte ist sowohl dreh- als auch schwenkbar. Somit sorgt sie für ein gutes Leselicht am richtigen Ort.

TISCH- UND LESELEUCHE LOFTSMALL VON MICHAEL RAASCH

Sie ist leicht und elegant: Designer Michael Raasch erweitert die LOFT-Family um eine besonders zierliche Tisch- und Leseleuchte. Nur ganze 10 cm Höhe misst der neue Leuchtenschirm bei einem Durchmesser von 14 cm. Leicht und luftig sorgt dieser charmante Stoffschirm aus Polycotton für helles, warmes Leselicht. Am Kopf der Tisch- und Leseleuchte befindet sich ein Drehkippgelenk, womit der Schirm individuell eingestellt werden kann. Er ist sowohl dreh- als auch schwenkbar und dadurch höchst komfortabel.

Durch die Kombination verschiedener Metall- und Stoffschirmfarben können die LOFTSMALL Leuchten nach Belieben individuell konfiguriert werden. Sie passen sich durch ihre Eleganz ganz selbstverständlich den verschiedensten Wohnstilen an. Besonders schick sehen die Leuchten in Weiß aus. Prächtig präsentieren sie sich in Gold-matt.



STENG

STENG LICHT GmbH

Rudolf-Diesel-Str.35

D-71394 Kernen

Telefon: +49 7151 90 3280

mail@steng.de

www.steng.de

