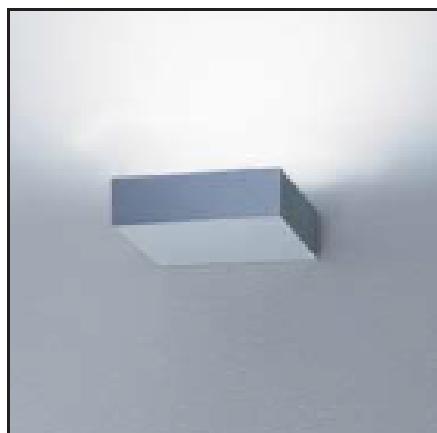


DATENBLATT | SPEC SHEET



Internationaler Designpreis
des Landes Baden-Württemberg

HALF BIG BRIGG ‚LED‘ Gen. 3 LED Wall lamp

Typ | Type **OBH**

Technisch ausgereift und stetig weiterentwickelt, in klassisch zeitloser Formensprache, ist diese mehrfach designprämierte Wandleuchten-Serie in ihrem Erscheinungsbild auf das Wesentliche reduziert und integriert sich in ihrer Schlichtheit zwanglos in die Architektur.

Ausgestattet mit hochwertiger Reflektor Technik und asymmetrischer Abstrahlcharakteristik wird HALF BIG BRIGG höchsten licht-technischen Anforderungen gerecht.

Pflegehinweis

Verwenden Sie zum reinigen niemals Scheuermittel, scharfe Reinigungsmittel, Lösungsmittel (z.B. Aceton), Farbverdünner oder Alkohol.

Inhalt

Seite 1 | Generelle Produktinfo
Seite 2 | Technische Daten, Abmessungen
Seite 3 | Artikelnummern

Alle Angaben ohne Gewähr. Irrtümer und technische Änderungen vorbehalten !

In a timeless classic design, this multi-award-winning line has a clean, minimalist appearance creating a sense of simplicity that blends beautifully with the surrounding architecture.

HALF BIG BRIGG "LED" features a high quality asymmetrical reflector system.

Cleaning instructions

Do never clean with alcohol, benzine, thinner or other harsh chemicals.

Content

Page 1 | General information
Page 2 | Technical data, dimensions
Page 3 | Article codes

All informations provided without prejudice, technical modifications are reserved !

TECHNISCHE DATEN | TECHNICAL DATA

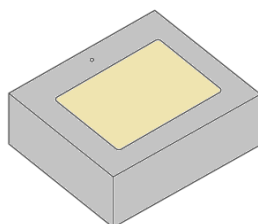
Lichtstrom	2960 Lumen	Luminous flux
Anschluss-Leistung	20W	Wattage
Betriebsspannung	230V	Operating current
Lichtfarbe	2700 / 3000 Kelvin	Light colour
CRI	90+	CRI
Dimmbarkeit	Phasenan/ abschnitt Leading trailing edge, DALI, 1-10V, Casambi(Bluetooth)	Dimmable
Schutzart	IP20	Protection class
Material	Aluminium	Material
Energie-Effizienzklasse	A++	Efficiency class
Gehäusefarben	weiß-struktur alu-struktur schwarz-struktur White-structure aluminium-structure black structure	Housing colours

ABMESSUNGEN | DIMENSIONS

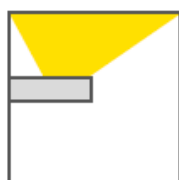
Außenmaße

160 x 200 x 60mm

Outer Dimensions



ABSTRAHL CHARAKTERISTIK | LIGHT DISTRIBUTION



Asymmetrisch
asymmetrical

ARTIKEL-NUMMERN | ARTICLE CODES

Phasen-/ abschnitt Versionen | Leading-/ trailing edge versions

Weiß-struktur	White-structure	2700 Kelvin	OBH MWS-LED-27-D1
Schwarz-struktur	Black-structure	2700 Kelvin	OBH MSW-LED-27-D1
Alu-Struktur	Alu-structure	2700 Kelvin	OBH MAS-LED-27-D1
Weiß-struktur	White-structure	3000 Kelvin	OBH MWS-LED-30-D1
Schwarz-struktur	Black-structure	3000 Kelvin	OBH MSW-LED-30-D1
Alu-Struktur	Alu-structure	3000 Kelvin	OBH MAS-LED-30-D1

DALI Versionen | DALI versions

Weiß-struktur	White-structure	2700 Kelvin	OBH MWS-LED-27-D3
Schwarz-struktur	Black-structure	2700 Kelvin	OBH MSW-LED-27-D3
Alu-Struktur	Alu-structure	2700 Kelvin	OBH MAS-LED-27-D3
Weiß-struktur	White-structure	3000 Kelvin	OBH MWS-LED-30-D3
Schwarz-struktur	Black-structure	3000 Kelvin	OBH MSW-LED-30-D3
Alu-Struktur	Alu-structure	3000 Kelvin	OBH MAS-LED-30-D3

1-10V Versionen | 1-10V versions

Weiß-struktur	White-structure	2700 Kelvin	OBH MWS-LED-27-D2
Schwarz-struktur	Black-structure	2700 Kelvin	OBH MSW-LED-27-D2
Alu-Struktur	Alu-structure	2700 Kelvin	OBH MAS-LED-27-D2
Weiß-struktur	White-structure	3000 Kelvin	OBH MWS-LED-30-D2
Schwarz-struktur	Black-structure	3000 Kelvin	OBH MSW-LED-30-D2
Alu-Struktur	Alu-structure	3000 Kelvin	OBH MAS-LED-30-D2

Casambi/ Bluetooth Versionen | Casambi/ bluetooth versions

Weiß-struktur	White-structure	2700 Kelvin	OBH MWS-LED-27-F
Schwarz-struktur	Black-structure	2700 Kelvin	OBH MSW-LED-27-F
Alu-Struktur	Alu-structure	2700 Kelvin	OBH MAS-LED-27-F
Weiß-struktur	White-structure	3000 Kelvin	OBH MWS-LED-30-F
Schwarz-struktur	Black-structure	3000 Kelvin	OBH MSW-LED-30-F
Alu-Struktur	Alu-structure	3000 Kelvin	OBH MAS-LED-30-F